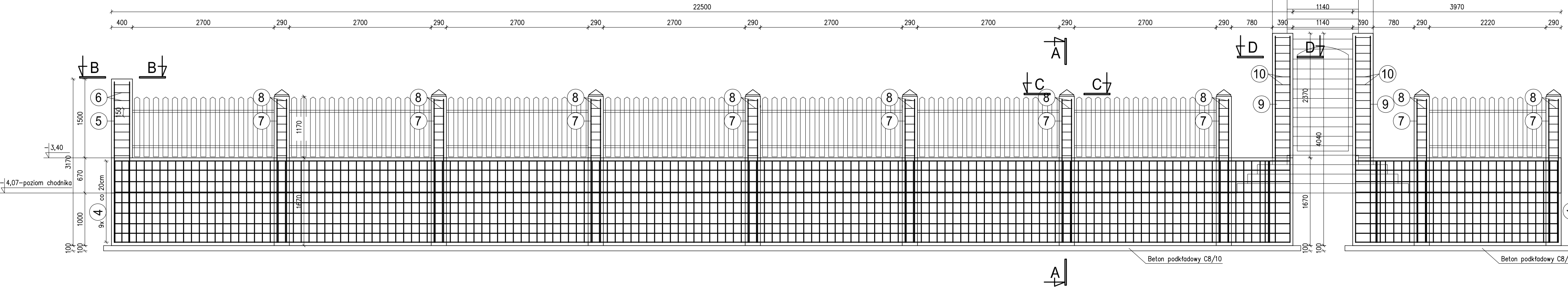
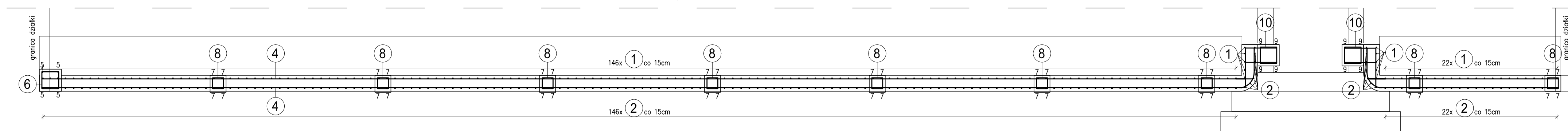


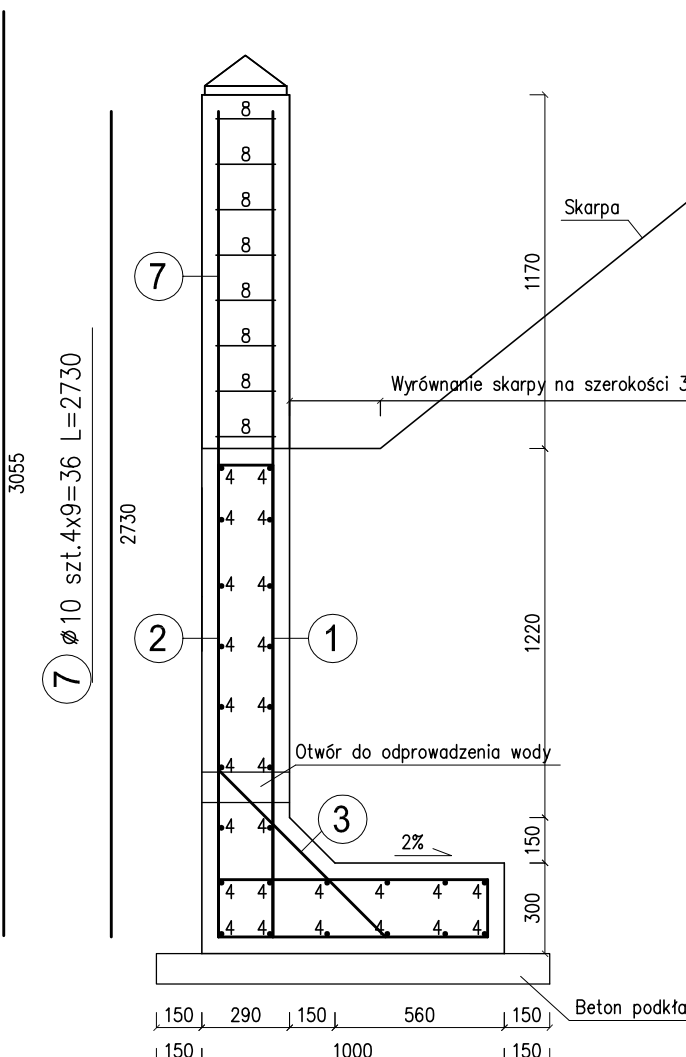
Mur oporowy skala 1:50



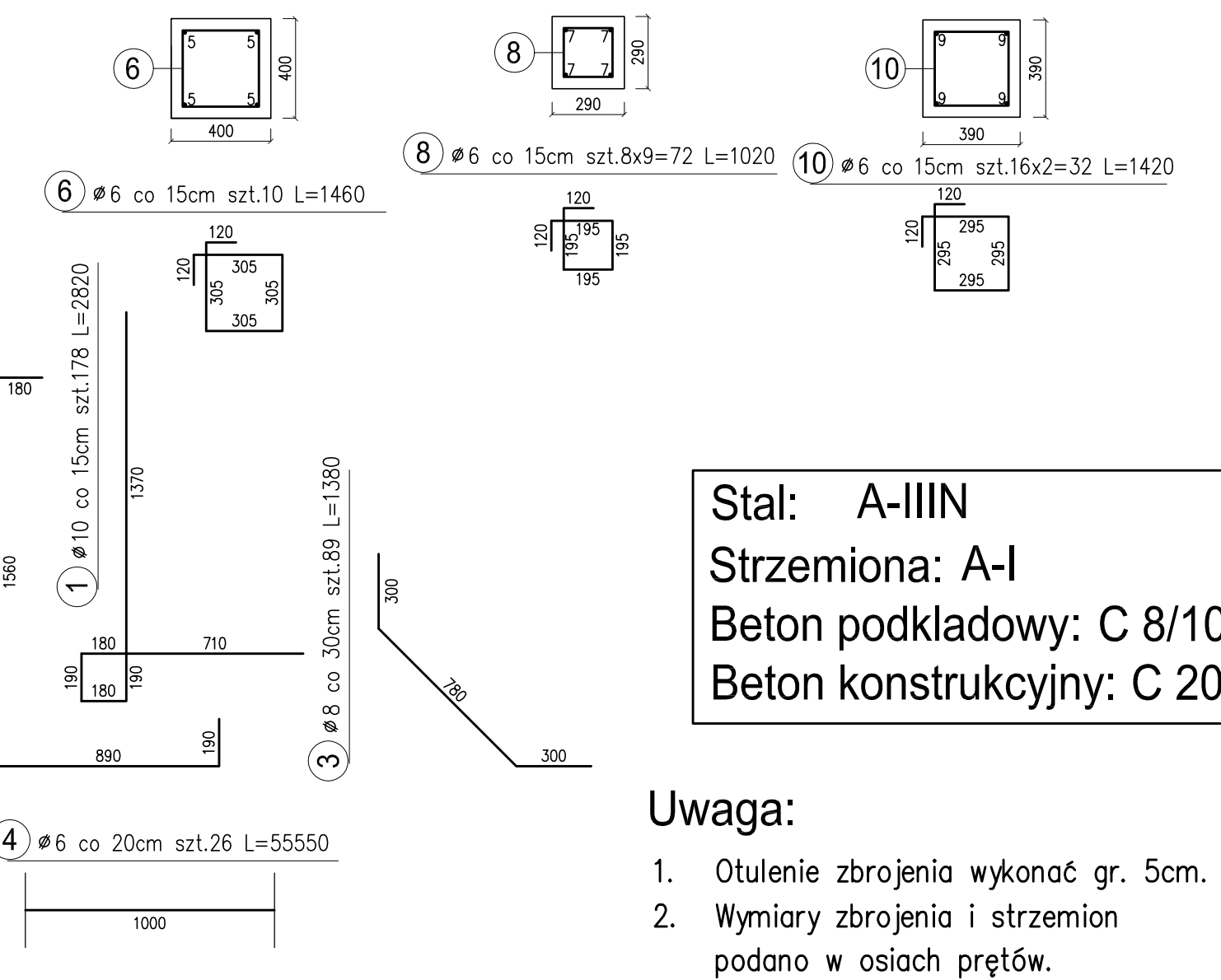
Mur oporowy skala 1:50



Przekrój A-A
Skala 1:25



Przekrój B-B Przekrój C-C Przekrój D-D
Skala 1:25 Skala 1:25 Skala 1:25



Stal: A-IIIN
Strzemiona: A-I
Beton podkładowy: C 8/10
Beton konstrukcyjny: C 20/25

- Uwaga:
- Otulinie zbrojenia wykonać gr. 5cm.
 - Wymiary zbrojenia i strzemion podano w osiach prętów.
 - Przy połączeniu ściany z fundamentem wykonać otwór $\phi 10$ cm co 1m w celu odprowadzenia wody.
 - Ilość betonu:
Beton podkładowy C8/10: 3,50m³
Beton konstrukcyjny C20/25: 21,10m³

Rys. nr :	K3	Tytuł :	Zbrojenie muru oporowego				
			Długość całkowita [m]				
Poz.	Ilość [szt]	Średnica pręta	Długość poj. pręta [mm]	$\phi 6$ BS1500S	$\phi 8$ BS1500S	$\phi 10$ BS1500S	$\phi 28$ BS1500S
				[m]	[m]	[m]	[m]
1	178	$\phi 10$	2 820	-	502,0	-	-
2	182	$\phi 8$	2 820	-	513,2	-	-
3	89	$\phi 8$	1 380	-	122,8	-	-
4	26	$\phi 10$	55 550	-	-	1 444,3	-
5	4	$\phi 6$	3 055	12,2	-	-	-
6	10	$\phi 6$	1 460	14,6	-	-	-
7	36	$\phi 10$	2 730	-	98,3	-	-
8	72	$\phi 6$	1 020	73,4	-	-	-
9	8	$\phi 10$	3 925	-	-	31,4	-
10	32	$\phi 6$	1 420	45,4	-	-	-
Długość całkowita [m]			145,7	636,1	2 075,9	0,0	
Ciężar jednostkowy [kg/m]			0,222	0,395	0,617	4,830	
Ciężar całkowity w/g ϕ [kg]			32,3	251,2	1 280,9	0,0	
Ciężar całkowity dla muru oporowego [kg]			1 564,4				

PROJEKT: OBRÓBKA I WYKONANIE PRAC WYKONANIE: WYKONANIE PRAC WYKONANIE: WYKONANIE PRAC WYKONANIE: WYKONANIE PRAC	TEMAT: Projekt remontu elewacji kamienicy wraz z uporządkowaniem terenu Sopot, ul. Armii Krajowej 43	FAZA: Projekt Budowlano-Wykonawczy
	INWESTOR: Wspólnota Mieszkaniowa ul. Armii Krajowej 43 81-870 Sopot	DATA: grudzień 2014
	RYSUNEK: ZBROJENIE MURU OPOROWEGO	NR RYS: K-3
	PROJEKTOWAŁ: mgr inż. Agnieszka Makowska NR UPRAWNIEN: POM/0342/POOK/12 PODPIS:	SKALA: 1:50,1:25